

**Thule Glide/Urban Glide 1 & 2
Snack Tray**

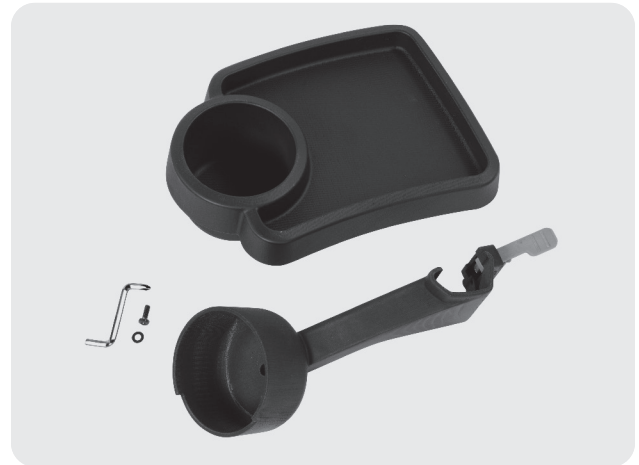
> Instructions

GENERAL WARNING

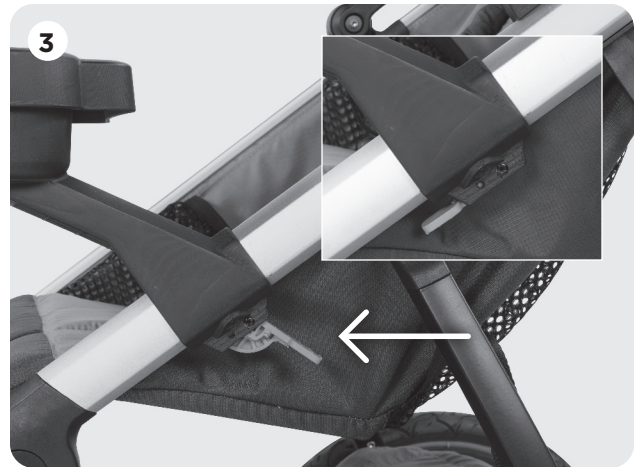
These instructions contain many WARNINGS. Read and understand all of the WARNINGS. Failure to assemble and use this accessory correctly may lead to serious personal injury to your passenger.

- For the Thule Snack Tray to be secured to the Thule child carrier, attachment clip must be fully closed. Failure to fully close the clip could result in the Thule Snack Tray separating from the Thule child carrier.
- Do not exceed the maximum capacity of 1.5kg/3.3lb in the Thule Snack Tray as the Thule Snack Tray could become unstable.
- Do not place sharp and/or heavy objects in the Thule Snack Tray.
- The Thule Snack Tray is for small items only, not for children or pets!

ASSEMBLY



THULE SNACK TRAY INSTALLATION



- A. Engage the parking brake on the Thule child carrier.
- B. Open the clip on the Thule Snack Tray (See Image 1)
- C. Locate the Thule Snack Tray on the frame by aligning the clip to the stud on the frame (See Image 2)
- D. Close the clip on the Thule Snack Tray and lock the secondary lever (See Image 3)
- E. Verify that the Thule Snack Tray is securely attached to the carrier by giving it a sharp pull away from the carrier.



WARNING

The Thule Snack Tray is designed for carrying light items only! The maximum capacity of the Thule Snack Tray is 1.5 kg/3.3 lb.



 Thule Sweden AB, Borggatan 5, 335 73 Hillerstorp, SWEDEN
Thule Canada Inc., 2308 Portland Street SE, Calgary, AB, T2G 4M6

 info@thule.com
 Phone: 800-238-2388



www.thule.com

» PART OF THULE GROUP

© Thule Group 2017. All rights reserved.

**Thule Glide/Urban Glide 1 & 2
Snack-Ablage**

> Anleitung

ALLGEMEINE WARNHINWEISE

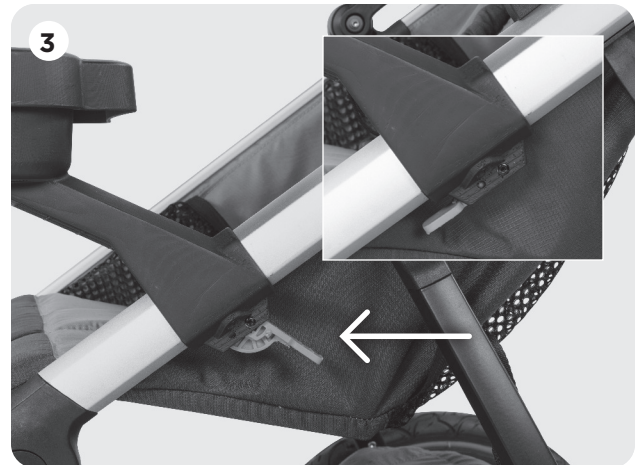
Diese Anleitung enthält zahlreiche WARNHINWEISE. Lesen Sie sich alle WARNHINWEISE sorgfältig durch. Bei fehlerhafter Montage oder Verwendung dieses Zubehörs besteht die Gefahr schwerer Verletzungen für Sie und Ihr Kind.

- Um die Thule Snack-Ablage sicher am Thule Kinderwagen zu befestigen, muss die Befestigungsklammer fest verschlossen sein. Eine fehlerhafte Befestigung kann dazu führen, dass sich die Thule Snack-Ablage vom Thule Kinderwagen löst.
- Die Maximalbelastung der Thule Konsole darf 1.5kg/3.3lb nicht überschreiten, da diese sonst instabil werden kann.
- Platzieren Sie keine scharfen und/oder schweren Objekte auf der Thule Snack-Ablage.
- Die Thule Snack-Ablage ist nur für kleine Gegenstände geeignet, nicht für Kinder oder Haustiere!

MONTAGE



EINBAU DER THULE SNACK-ABLAGE




- A. Betätigen Sie die Feststellbremse des Thule Kinderwagens.
- B. Öffnen Sie die Klammer der Thule Snack-Ablage (Abbildung 1).
- C. Bringen Sie die Thule Snack-Ablage am Rahmen an, indem Sie die Klammern zunächst an den Zapfen am Rahmen ausrichten (Abbildung 2).
- D. Befestigen Sie die Klammer an der Thule Snack-Ablage und schließen Sie den Sicherungshebel (Abbildung 3).
- E. Vergewissern Sie sich, dass die Thule Snack-Ablage sicher am Kinderwagen befestigt ist, indem Sie sie kurz ruckartig vom Kinderwagen wegziehen.



WARNHINWEIS

Die Thule Snack-Ablage ist nur für den Transport leichter Gegenstände entwickelt worden. Die Maximalbelastung der Thule Konsole darf 1.5kg/3.3 lb nicht überschreiten.



 Thule Sweden AB, Borggatan 5, 335 73 Hillerstorp, SWEDEN
Thule Canada Inc., 2308 Portland Street SE, Calgary, AB, T2G 4M6

 info@thule.com
 Phone: 800-238-2388

 www.thule.com

» PART OF THULE GROUP

© Thule Group 2017. All rights reserved.

**Plateau pour le goûter
Thule Glide/Urban Glide 1 & 2**

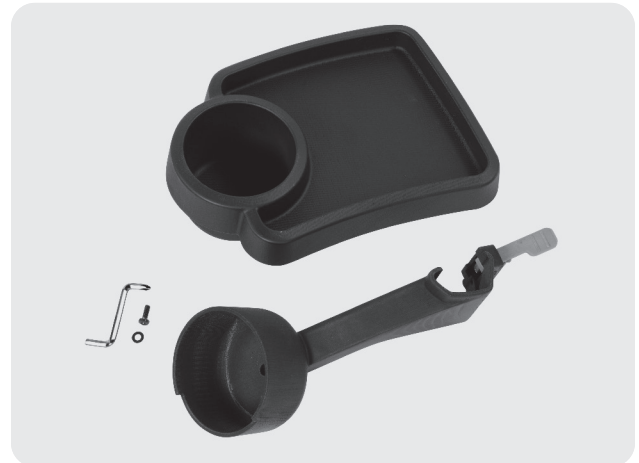
> Instructions

AVERTISSEMENT GÉNÉRAL

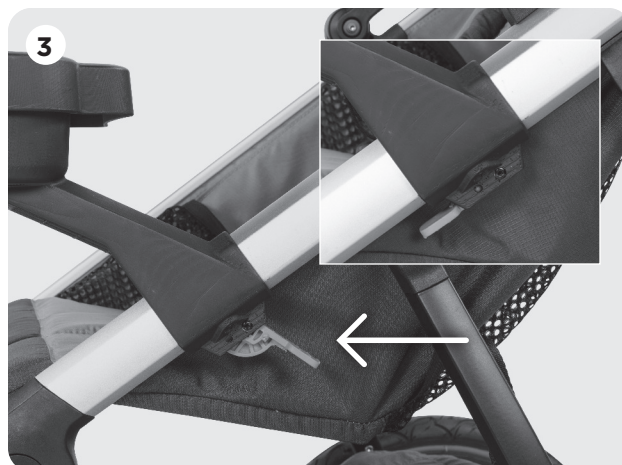
Ces instructions comprennent plusieurs AVERTISSEMENTS. Assurez-vous de lire et de comprendre tous les AVERTISSEMENTS. Le non-respect des instructions d'assemblage et d'utilisation de cet accessoire pourrait entraîner des blessures graves à votre passager.

- La fixation correcte du plateau pour le goûter Thule sur la remorque pour enfant Thule nécessite impérativement la fermeture complète du clip. Une fermeture incomplète de ce dernier risquerait de causer la séparation du plateau.
- Ne pas dépasser la capacité maximale de 1,5 kg / 3,3 lb sur le plateau pour le goûter Thule, sinon le plateau pourrait devenir instable.
- Ne déposez pas d'objets tranchants ou lourds sur le plateau pour le goûter Thule.
- Le plateau pour le goûter Thule est conçu pour de petits objets seulement et non pour supporter un enfant ou un animal de compagnie.

ASSEMBLAGE



INSTALLATION DU PLATEAU POUR LE GOÛTER THULE



- A. Serrez le frein de la remorque pour enfant Thule.
- B. Ouvrez le clip du plateau pour le goûter Thule (consultez l'image 1).
- C. Positionnez le plateau pour le goûter en veillant à aligner le clip avec le goujon du cadre de la remorque (consultez l'image 2).
- D. Enfoncez le clip sur le goujon, puis verrouillez le levier de blocage (consultez l'image 3).
- E. Assurez-vous que le plateau pour le goûter Thule est solidement fixé à la remorque pour enfant Thule en tirant énergiquement pour tenter de le dégager.



AVERTISSEMENT

Le plateau pour le goûter Thule a été conçu pour transporter uniquement des objets légers! La capacité maximale du plateau à collation Thule est de 1,5 kg / 3,3 lb.



Thule Sweden AB, Borggatan 5, 335 73 Hillerstorp, SWEDEN
Thule Canada Inc., 2308 Portland Street SE, Calgary, AB, T2G 4M6



info@thule.com
Phone: 800-238-2388



www.thule.com

» PART OF THULE GROUP

© Thule Group 2017. All rights reserved.

**Thule Glide/Urban Glide 1
és 2 asztalka**

➤ **Útmutató**

ÁLTALÁNOS FIGYELMEZTETÉS

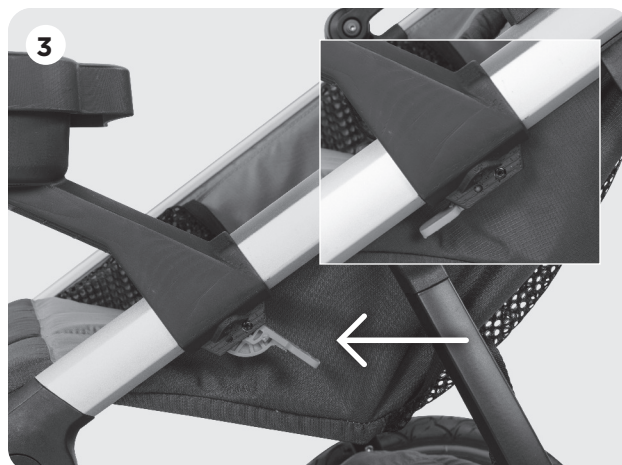
Ez az útmutató több FIGYELMEZTETÉST tartalmaz. A FIGYELMEZTETÉSEK elolvasása és megértése nagyon fontos. A kiegészítő nem megfelelő felszerelése és használata súlyos sérüléseket okozhat a babakocsiban ülőknek.

- Ahhoz, hogy a Thule asztalkát a Thule babakocsihoz rögzítse, teljesen be kell csuknia a csatlakozókapcsot. Ennek elmaradása a Thule asztalka elmozdulását okozhatja.
- Ne haladja meg az 1,5 kg-os maximális súlyt a Thule asztalka használata során. Túlcsúszás esetén az asztalka instabillá válhat.
- Ne helyezzen éles és/vagy súlyos tárgyakat a Thule asztalkára.
- A Thule asztalka csak kisebb tárgyakat bír el, gyerekeket vagy háziállatokat nem!

ÖSSZESZERELÉSI ÚTMUTATÓ



THULE ASZTALKA FELSZERELÉSE



- A. Aktiválja a rögzítőféket a Thule babakocsin.
- B. Nyissa ki a Thule asztalkán levő kapcsot (lásd az 1. képet).
- C. Helyezze el a Thule asztalkát a kereten úgy, hogy a kapcsot a kereten levő csaphoz igazítja (lásd a 2. képet).
- D. Zárja be a kapcsot a Thule asztalkán, és rögzítse a második fogantyút (lásd a 3. képet).
- E. Ellenőrizze, hogy a Thule asztalka biztonságosan rögzítve van-e a babakocsihoz úgy, hogy megrántja.



FIGYELMEZTETÉS

A Thule asztalka csak könnyű dolgok elhelyezésére való. Ne haladja meg az 1,5 kg-os maximális súlyt a Thule asztalka használata során.



Thule Sweden AB, Borggatan 5, 335 73 Hillerstorp, SWEDEN
Thule Canada Inc., 2308 Portland Street SE, Calgary, AB, T2G 4M6



info@thule.com
Phone: 800-238-2388



www.thule.com

» PART OF THULE GROUP

© Thule Group 2017. All rights reserved.